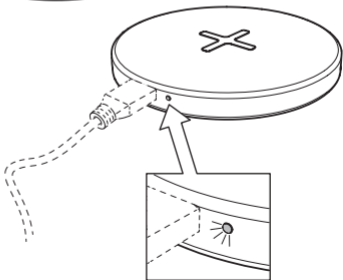
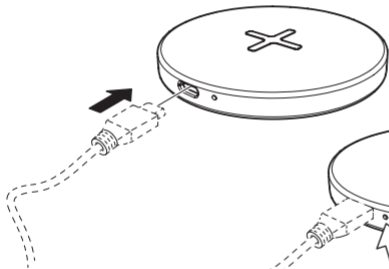
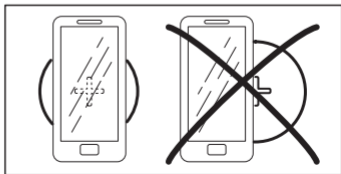
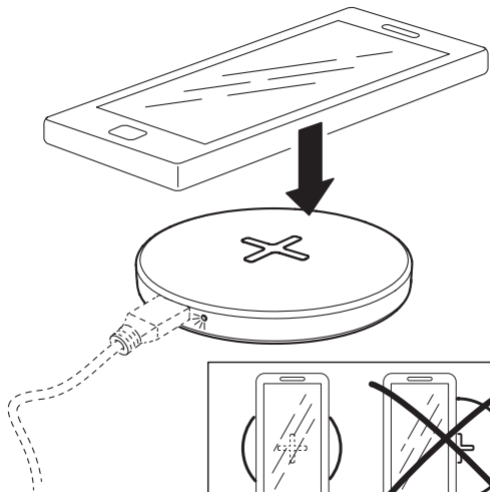


LIVBOJ



Design and Quality
IKEA of Sweden





English	6
Česky	10
Italiano	14
Magyar	18
Polski	22
Eesti	26
Latviešu	30
Lietuvių	34
Româna	38

Slovensky	42
Български	46
Hrvatski	50
Русский	54
Українська	58
Srpski	62
Slovenščina	66
עברית	71

English



Read instructions carefully and keep for future reference.

Charger features

- The LIVBOJ wireless charger is compatible with Qi-certified devices.
- The charger is certified according to Qi 1.3.3 BPP specification.
- Built-in safety features for temperature and power monitoring.
- LED status indicator.

Instructions for use

- Insert USB-C cable end into LIVBOJ wireless charger and the other end to the USB power adapter which is plugged into the wall socket. Note! USB power adapter and USB-C cable are sold separately.
- To wirelessly charge your device, place it directly over the plus sign (+) on the charger. This will allow charging function to work optimally. Note! For some devices, it is necessary to activate wireless charging mode.

- If the battery of the device you want to charge is completely discharged, it may take a few minutes before charging starts.

LED status indicator (see illustrations):

1. LED lights up for 3 seconds: power on
2. LED steady on: charging
3. LED off: charging completed
4. LED flashes: error

Good to know

- USB cable length and quality influences charging speed and performance.
- Devices may get warm during charging and will gradually cool down again after they are fully charged.
- Charging time may vary based on the device's battery capacity, lifetime and charge level, as well as ambient temperature.
- Charger operating temperature: 0°C to 40°C.
- Unplug the charger from the power source when not in use.
- To clean the charger, unplug from power source and wipe with a dry cloth.

WARNING:

- Discard the product if damaged.
- Only charge Qi-certified devices.
- Use only indoors.
- Never submerge the charger in water or other liquids.
- Never use a damaged or faulty USB cable or power adapter since this can damage or harm the charger or your device.
- Children should be supervised to ensure they do not play with the product.
- The wall socket must be located near the equipment and must be easily accessible.

TECHNICAL DATA

Type: E2130, E2311-C, E2311-S

Input: 5.0V DC, 2.0A USB Type-C

Indoor use only

Operating frequency: 112 kHz - 148 kHz

Output power: 33 dB μ A/m at 3m

Manufacturer: IKEA of Sweden AB

Address: Box 702, SE-343 81 Älmhult, SWEDEN



The 'Qi' symbol is a trademark of the Wireless Power Consortium

RF EXPOSURE INFORMATION

According to RF exposure regulations, under normal operations the end user shall refrain from being closer than 10 cm from the device.



The crossed-out wheeled bin symbol indicates that the item should be disposed of separately from household waste. The item should be handed in for recycling in accordance with local environmental regulations for waste disposal. By separating a marked item from household waste, you will help reduce the volume of waste sent to incinerators or land-fill and minimize any potential negative impact on human health and the environment. For more information, please contact your IKEA store.

Česky



Přečtěte si pozorně pokyny a uschovejte je pro budoucí použití.

Vlastnosti nabíječky

- Bezdrátová nabíječka LIVBOJ je kompatibilní se zařízeními s certifikací Qi.
- Nabíječka je certifikována podle specifikace Qi 1.3.3 BPP.
- Vestavěné bezpečnostní funkce pro monitorování teploty a výkonu.
- Indikátor stavu LED.

Návod k použití

- Zasuňte konec kabelu USB-C do bezdrátové nabíječky LIVBOJ a druhý konec do napájecího adaptéru USB, který je zapojen do zásuvky. Upozornění! Napájecí adaptér USB a kabel USB-C se prodávají zvlášť.
- Pokud chcete své zařízení nabíjet bezdrátově, umístěte jej přímo nad znaménko plus (+) na nabíječce. Tak zajistíte, aby funkce nabíjení fungovala optimálně. Pozor! U některých zařízení je nutné režim bezdrátového nabíjení aktivovat.

- Pokud je baterie zařízení, které chcete nabíjet, zcela vybitá, může několik minut trvat, než se nabíjení spustí.

LED indikátor stavu (viz ilustrace):

1. LED dioda se rozsvítí na 3 sekundy: zapnutí
2. LED dioda trvale svítí: nabíjení
3. LED dioda: nabíjení dokončeno
4. LED dioda bliká: chyba

Je dobré vědět

- Délka a kvalita USB kabelu ovlivňuje rychlost nabíjení a výkon.
- Zařízení se mohou během nabíjení zahřívat a po úplném nabití se opět postupně ochladí.
- Doba nabíjení se může lišit v závislosti na kapacitě baterie zařízení, životnosti a úrovni nabití a také na okolní teplotě.
- Provozní teplota nabíječky: 0 °C až 40 °C.
- Když nabíječku nepoužíváte, odpojte ji od zdroje napájení.
- Pokud chcete nabíječku vyčistit, odpojte ji od zdroje napájení a otřete suchým hadříkem.

VÝSTRAHA:

- Poškozený výrobek vyhodte.
- Nabíjí pouze zařízení s certifikací Qi.
- Používejte pouze uvnitř.
- Nikdy nabíječku neponořujte do vody nebo jiných tekutin.
- Nikdy nepoužívejte poškozený nebo vadný kabel USB, protože by mohlo dojít k poškození nabíječky nebo vašeho zařízení.
- Děti by měly být pod dozorem, aby si s výrobkem nehrály.
- Zásuvka musí být umístěna v blízkosti zařízení a musí být snadno přístupná.

TECHNIC

Typ: E2130, E2311-C, E2311-S

Příkon: 5.0 V DC, 2.0A USB typu C

Pouze pro použití ve vnitřním prostředí

Provozní frekvence: 112 kHz–148 kHz

Výstupní výkon: 33 dB μ A/m při 3 m

Výrobce: IKEA of Sweden AB

Adresa: Box 702, SE-343 81 Älmhult, ŠVÉDSKO



Symbol „Qi“ je ochranná značka Wireless Power Consortium.

Informace o vlivu rádiových vln

Vzhledem k možnému negativnímu vlivu rádiových vln nedoporučujeme uživateli setrvávat přímo u zařízení (ve vzdálenosti menší než 10 cm).



Symbol přeškrtnutého kontejneru označuje, že tento výrobek musí být likvidován odděleně od běžného domácího odpadu. Výrobek by měl být odevzdán k recyklaci v souladu s místními předpisy pro nakládání s odpadem. Oddělením označeného výrobku z komunálního odpadu, pomůžete snížit objem odpadů posílaných do spaloven nebo na skládku a minimalizovat případný negativní dopad na lidské zdraví a životní prostředí. Pro více informací, prosím, kontaktujte obchodní dům IKEA.

Italiano



Leggi attentamente le istruzioni e conservale come riferimento futuro.

Caratteristiche del caricabatteria

- Il caricabatteria wireless LIVBOJ è compatibile con i dispositivi certificati Qi.
- Il caricabatteria è certificato in base alla specifica Qi 1.3.3 BPP.
- Funzioni di sicurezza integrate per il controllo della temperatura e dell'alimentazione.
- Indicatore di stato a LED.

Istruzioni per l'uso

- Inserisci un'estremità del cavo USB-C nel caricabatteria wireless LIVBOJ e l'altra nell'adattatore USB collegato alla presa elettrica. Nota! L'adattatore USB e il cavo USB-C sono venduti separatamente.
- Per ricaricare un dispositivo in modalità wireless, posizionalo direttamente sul segno più (+) presente sul caricabatteria. In questo modo la funzione di ricarica funzionerà nel modo migliore. Nota! Per alcuni dispositivi, è necessario attivare la modalità di ricarica wireless.

- Se la batteria del dispositivo che vuoi ricaricare è completamente scarica, potrebbero essere necessari alcuni minuti prima che inizi la ricarica.

Indicatore di stato a LED (vedi figure):

1. Accensione: l'indicatore a LED si accende per 3 secondi
2. Ricarica: l'indicatore a LED rimane acceso
3. Ricarica completata: l'indicatore a LED si spegne
4. Errore: l'indicatore a LED lampeggia

Utile da sapere

- La lunghezza e la qualità del cavo USB incidono sulla velocità e sulle prestazioni di ricarica.
- I dispositivi possono scaldarsi durante la ricarica e si raffreddano gradualmente dopo essere stati completamente ricaricati.
- Il tempo di ricarica può variare a seconda della capacità, del ciclo di vita e del livello di carica della batteria del dispositivo, oltre che della temperatura dell'ambiente.
- Temperatura di funzionamento del caricabatteria: da 0°C a 40°C.
- Scollega il caricabatteria dalla fonte di alimentazione quando non lo utilizzi.
- Per pulire il caricabatteria, scollegalo dalla fonte di alimentazione e strofinalo con un panno asciutto.

AVVERTENZE:

- Elimina il prodotto se è danneggiato.
- Ricarica solo i dispositivi certificati Qi.
- Il prodotto deve essere utilizzato solo in ambienti interni.
- Non immergere mai il caricabatteria nell'acqua o in altri liquidi.
- Non utilizzare mai un cavo USB o un adattatore danneggiato o difettoso, perché potrebbe danneggiare il caricabatteria o il tuo dispositivo.
- È necessaria la supervisione di un adulto per assicurarsi che i bambini non giochino con il caricabatteria.
- La presa di corrente deve essere situata in prossimità del prodotto e deve essere facilmente accessibile.

SPECIFICHE TECNICHE

Tipo: E2130, E2311-C, E2311-S

Ingresso: 5.0V DC, 2.0A USB tipo C

Solo per interni

Frequenza operativa: 112 kHz - 148 kHz

Potenza in uscita: 33 dB μ A/m a 3m

Produttore: IKEA of Sweden AB

Indirizzo: Box 702, SE-343 81 Älmhult, SVEZIA



Il simbolo "Qi" è il marchio registrato di Wireless Power Consortium.

INFORMAZIONI SULL'ESPOSIZIONE A RF

In base alle normative relative all'esposizione alle radiofrequenze (RF), durante il normale funzionamento l'utente deve mantenere una distanza di almeno 10 cm dall'apparecchio.



Il simbolo del cassonetto barrato indica che il prodotto non può essere eliminato con i comuni rifiuti domestici. Il prodotto dev'essere riciclato nel rispetto delle norme ambientali locali per lo smaltimento dei rifiuti. Separando un prodotto contrassegnato da questo simbolo dai rifiuti domestici, aiuterai a ridurre il volume dei rifiuti destinati agli inceneritori o alle discariche, minimizzando così qualsiasi possibile impatto negativo sulla salute umana e sull'ambiente. Per saperne di più, contatta il negozio IKEA più vicino a te.

Magyar



AZ ÚTMUTATÓT FIGYELMESEN OLVASD EL ÉS ŐRIZD MEG, HOGY A KÉSŐBBIEKBEN IS HASZNÁLHASD!

A töltő jellemzői

- A LIVBOJ vezeték nélküli töltő Qi-tanúsítvánnyal rendelkező eszközök töltésére alkalmas.
- Ez a töltő tanúsított a Qi 1.3.3 BPP specifikáció szerint.
- Beépített biztonsági funkció hőmérséklet és energia ellenőrzéséhez.
- Állapotjelző LED-es fény.

Használati útmutató

- Csatlakoztasd a kábel az USB-C végét a LIVBOJ vezeték nélküli töltőhöz, a másik végét pedig az USB adapterhez, amely legyen bedugva egy konnektorba. Megjegyzés! Az USB adapter és az USB-C kábel külön kapható.
- Ahhoz, hogy vezeték nélkül tölthesd a készülékedet, tedd közvetlenül a plusz (+) jelre a töltőn. Így tud optimálisan működni a töltő. Megjegyzés! Egyes készülékek esetén aktiválni kell a vezeték nélküli töltés lehetőségét.
- Ha a tölteni kívánt termék akkumulátora teljesen lemerült, előfordulhat, hogy csak néhány perc múlva indul a töltés.

LED-es jelzőfények (lásd az ábrát):

1. Bekapcsolt állapot: a LED 3 másodpercig világít.
2. Töltés: LED folyamatosan világít
3. Nem világító LED: a töltés befejeződött.
4. Villogó LED: hiba

Jó tudni

- Az USB-kábel hossza és minősége befolyással van a töltési sebességre és teljesítményre.
- Az eszközök felmelegedhetnek töltés közben, a teljes feltöltődést követően pedig fokozatosan lehűlnek.
- A töltési idő a készülék akkumulátorának kapacitásától, korától és töltöttségi szintjétől is függ, emellett pedig az aktuális hőmérséklettől is.
- A töltő működési hőmérséklete: 0°C – 40°C.
- Ha nem használod, húzd ki a töltőt az áramforrásból.
- A töltőt a tisztítása előtt húzd ki a konnektorból, majd egy száraz ruhával töröld át.

FIGYELMEZTETÉS!

- Ne használd tovább a terméket, ha sérült.
- Csak Qi-kompatibilis eszközöket tölthetsz vele.
- Kizárólag beltéren használd!
- Soha ne merítsd vízbe vagy más folyadékba a töltőt.

- Soha ne használj sérült vagy hibás USB kábelt vagy adaptert a töltéshez, mert az kárt okozhat a készülékedben.
- Kizárólag száraz helyen használható.
- A fali aljzatnak a készülék közelében, és jól hozzáférhetőnek kell lennie.

MŰSZAKI ADATOK

Típus: E2130, E2311-C, E2311-S

Bemenet: 5.0 V egyenáram, 2.0 A, USB-C típusú

Csak beltéri használatra

Működési frekvencia: 112 kHz – 148 kHz

Kimeneti teljesítmény: 33 dB μ A / m / 3 m

Gyártó: IKEA of Sweden AB

Cím: Box 702, SE-343 81 Älmhult, SWEDEN



A "Qi" szimbólum a Vezetékmentes Energia Konzorcium védjegye.

INFORMÁCIÓ A RF SUGÁRZÁS KIBOCSÁTÁSÁRÓL

A rádiófrekvenciás sugárzás kibocsátására vonatkozó előírások szerint normál működés közben a felhasználó lehetőleg ne tartózkodjon 10 cm-nél közelebb a készülékhez.



Az áthúzott, kerekes szemetest ábrázoló szimbólum azt jelzi, hogy a terméket a háztartási hulladéktól különválasztva kell elhelyezni. A terméket a helyi szabályozásnak megfelelően, újrahasznosítás céljából a megfelelő helyen kell leadni. Azzal, hogy az így jelölt termékeket a háztartási hulladéktól különválasztod, segítesz csökkenteni a hulladékégetőkbe kerülő vagy a földben elhelyezett szemét mennyiségét, ezzel minimalizálod az egészségre és a környezetre ártalmas lehetséges negatív hatásokat. További információkért kérjük, lépj kapcsolatba a legközelebbi IKEA áruházzal!

Polski



Uważnie przeczytaj instrukcje i zachowaj je do wykorzystania w przyszłości.

Funkcje ładowarki

- Ładowarka bezprzewodowa LIVBOJ jest kompatybilna z urządzeniami z certyfikatem Qi.
- Ładowarka posiada certyfikat zgodności ze standardem Qi 1.3.3 BPP.
- Produkt zawiera wbudowane zabezpieczenie monitorujące temperaturę i moc.
- Wskaźnik stanu LED.

Instrukcja użytkowania

- Włóż jeden koniec przewodu USB-C do bezprzewodowej ładowarki LIVBOJ, a drugi do zasilacza USB, który jest wpięty do gniazdka sieciowego. Uwaga! Zasilacz USB i przewód USB-C są sprzedawane oddzielnie.
- Aby naładować urządzenie bezprzewodowo, połóż je na znaku plusa (+) na ładowarce. W ten sposób zapewnisz optymalne działanie funkcji ładowania. Uwaga! W niektórych urządzeniach konieczne jest aktywowanie trybu ładowania bezprzewodowego.

- Jeśli bateria w urządzeniu jest całkowicie rozładowana, może upłynąć kilka minut, zanim rozpocznie się ładowanie.

Dioda LED ze wskaźnikiem stanu (patrz rysunki):

1. Dioda LED świeci przez 3 sekundy: zasilanie włączone
2. Dioda LED świeci światłem ciągłym: ładowanie
3. Dioda LED wyłączona: ładowanie zakończone
4. Dioda LED miga: błąd

Warto wiedzieć

- Długość i jakość kabla USB wpływają na szybkość i wydajność ładowania.
- Urządzenia mogą się nagrzewać w trakcie ładowania. Po pełnym naładowaniu urządzenia stopniowo ostygną.
- Czas ładowania może się różnić w zależności od pojemności baterii urządzenia, jej żywotności i poziomu naładowania oraz temperatury otoczenia.
- Temperatura robocza ładowarki: 0°C do 40°C.
- Odłącz ładowarkę od źródła zasilania, gdy nie jest używana.
- Aby wyczyścić ładowarkę, odłącz ją od źródła zasilania i przetrzyj suchą szmatką.

OSTRZEŻENIE:

- Wyrzuc produkt, jeśli jest uszkodzony.
- Ładuj wyłącznie urządzenia z certyfikatem Qi.

- Do użytku wyłącznie w pomieszczeniach.
- Nigdy nie zanurzaj ładowarki w wodzie ani innym płynie.
- Nigdy nie używaj uszkodzonego lub niesprawnego przewodu USB bądź zasilacza, ponieważ może to uszkodzić ładowarkę lub urządzenie.
- Dzieci należy pilnować, aby nie bawiły się produktem.
- Gniazdko ścienne musi znajdować się w pobliżu urządzenia i być łatwo dostępne.

DANE TECHNICZNE

Typ: E2130, E2311-C, E2311-S

Wejście: 5.0V DC, 2.0A USB Type-C

Wyłącznie do użytku wewnątrz pomieszczeń

Częstotliwość robocza: 112 kHz - 148 kHz

Moc wyjściowa: 33 dB μ A / m przy 3 m

Producent: IKEA of Sweden AB

Adres: Box 702, SE-343 81 Älmhult, SZWECJA



Symbol 'Qi' jest znakiem towarowym Wireless Power Consortium

INFORMACJA O EKSPOZYCJI NA FALE RADIOWE

Zgodnie z przepisami dotyczącymi ekspozycji na fale radiowe, w normalnych warunkach eksploatacji użytkownik powinien wystrzegać się przebywania w odległości bliższej niż 10 cm od urządzenia.



Przekreślony symbol kosza na odpady oznacza, że oznaczony produkt nie może być wyrzucany wraz ze zmieszanyimi odpadami komunalnymi z gospodarstwa domowego. Zużyty sprzęt elektryczny i elektroniczny należy przekazać do przetwarzania i recyklingu zgodnie z obowiązującymi w danym kraju przepisami ochrony środowiska dotyczącymi gospodarowania odpadami. Selektywna zbiórka odpadów m.in. z gospodarstw domowych przyczynia się do zmniejszenia ilości odpadów przekazanych na składowiska lub do spalarni oraz ograniczenia ich potencjalnego negatywnego wpływu na zdrowie ludzi i środowisko. Aby uzyskać więcej informacji, skontaktuj się z najbliższym sklepem IKEA.

Eesti



Loe hoolikalt läbi ja hoia juhend alles!

Laadija omadused

- LIVBOJ juhtmevaba laadija ühildub Qi-sertifikaadiga seadmetega.
- Laadija on serditud vastavalt Qi 1.3.3 BPP nõuetele.
- Sisseehitatud ohutusfunktsioonid temperatuuri ja energiavarustuse jälgimiseks.
- LED olekunäidik.

Kasutusjuhised

- Sisesta USB-C-laadija üks ots LIVBOJ juhtmevabasse laadijasse ja teine ots USB-toiteadapterisse, mis on ühendatud seinakontakti. NB! USB-toiteadapter ja USB-C kaabel on müügil eraldi.
- Oma seadme juhtmevabaks laadimiseks aseta see otse laadija plussmärgile (+). Nii toimub laadimine kõige tõhusamalt. NB! Mõni seade nõuab juhtmevaba laadimise režiimi sisse lülitamist.

- Kui laetava seadme aku on täiesti tühi, võib laadima hakkamine mõni minut aega võtta.

LED-olekuindikaator (vt jooniseid):

1. LED-tuli süttib 3 sekundiks: toide on sisse lülitatud
2. LED-tuli põleb ühtlaselt: laadimine
3. LED-lamp ei põle: patareid on laetud
4. LED-lamp vilgub: tõrge

Kasulik teave

- USB kaabli pikkus ja kvaliteet mõjutavad laadimise kiirust ja töökvaliteeti.
- Laadimise ajal võivad seadmed kuumeneda, kuid pärast laadimist jahtuvad need järk-järgult.
- Laadimise aeg võib varieeruda, sest seda mõjutavad seadme aku võimsus, eluiga ja laetuse tase ning ümbritseva keskkonna temperatuur.
- laadija töötemperatuur: 0°C kuni 40°C.
- Võta laadija pistikupesast välja, kui sa seda ei kasuta.
- Laadija puhastamiseks eemalda see pistikupesast ja pühi kuiva lapiga puhtaks.

TEHNILISED ANDMED

- Kahjustatud toode viska ära.
- Lae ainult Qi-serditud seadmeid.
- Kasuta ainult sisetingimustes.
- Ära pane laadijat vette ega teistesse vedelikesse.
- Ära kasuta kahjustatud või vigast USB-kaablit, sest see võib laadijat või su seadet kahjustada.
- lastel tuleb silm peal hoida, et nad tootega ei mängiks.
- Seinakontakt peab asuma laadija läheduses ning olema lihtsasti ligipääsetav.

TEHNILISED ANDMED

Tüüp: E2130, E2311-C, E2311-S

Sisend: 5.0V DC, 2.0A USB Type-C

Vaid siseruumides kasutamiseks.

Töösagedus: 112 kHz - 148 kHz

Väljundvõimsus: 33 dB μ A/m at 3m

Tootja: IKEA of Sweden AB

Adress: Box 702, SE-343 81 Älmhult, SWEDEN



"Qi" sümbol on ettevõtte Wireless Power Consortiumi kaubamärk

TEAVE RAADIOSAGEDUSEGA KOKKUPUUTE KOHTA

Vastavalt kokkupuute regulatsioonidele, peaks lõppkasutaja hoidma seadmist selle tavapärase töötamise ajal vähemalt 10 cm kaugusele.



Läbikriipsutatud prügikasti märk tähendab, et toode tuleb hävitada olmeprügist eraldi. Toode tuleb viia ümbertöötluspunkti kooskõlas kohalike keskkonnakaitse regulatsioonidega, mis puudutavad jäätmekäitlust. Eraldades tähistatud toote olmeprügist, aitate vähendada jäätmete kogust, mis saadetakse põletusahju või prügimägedele ja minimeerite nii võimalikku negatiivset mõju inimeste tervisele ja keskkonnale. Täpsema info saamiseks võtke ühendust IKEA keskusega.

Latviešu



Rūpīgi izlasīt instrukciju un saglabāt to turpmākai uzziņai.

Uzlādes ierīces apraksts

- LIVBOJ bezvadu lādētājs ir savietojams ar ierīcēm, kam ir Qi sertifikāts.
- Lādētājs ir sertificēts atbilstoši Qi 1.3.3 BPP specifikācijām.
- Iebūvētas drošības funkcijas temperatūras un jaudas uzraudzībai.
- LED statusa indikators.

Lietošanas instrukcija

- Ievietot USB-C kabeļa galu LIVBOJ bezvadu lādētājā, bet otru galu - USB strāvas adapterī, kas ir pievienots sienas kontaktligzdai. Ievēribei! USB strāvas adapteri un USB-C vadu pārdod atsevišķi.
- Lai uzlādētu ierīci bezvadu režīmā, novietot to tieši uz + simbola uz lādētāja. Šādi uzlādes funkcija darbosies optimāli. Ievēribei! Dažām ierīcēm var būt nepieciešams aktivizēt bezvadu uzlādes režīmu.

- Ja uzlādējamās ierīces akumulators ir pilnībā izlādējies, līdz uzlādes sākumam var paiet dažas minūtes.

LED indikators (skat. attēlus):

1. LED indikators deg 3 sekundes: ieslēgts
2. LED indikators deg nemirkšķinot: notiek uzlāde
3. LED indikators izslēgts: uzlāde pabeigta
4. LED indikators mirgo: kļūda

Noderīga informācija

- Uzlādes ātrumu ietekmē USB vada garums un kvalitāte.
- Uzlādes laikā ierīces var sakarst; kad ierīce būs pilnībā uzlādēta, tā pakāpeniski atdzīsīs.
- Uzlādes laiks var atšķirties atkarībā no ierīces akumulatora ietilpības, darbības laika un uzlādes līmeņa, kā arī apkārtējās vides temperatūras.
- Uzlādes ierīces darba temperatūra: No 0°C līdz 40°C.
- Kad lādētāju nelieto, atvienot to no strāvas avota.
- Tīrīt lādētāju ar sausu drānu, pirms tīrīšanas atvienojot no strāvas avota.

BRĪDINĀJUMS!

- Nelietot precī, ja tā ir bojāta.
- Lādēt tikai ar Qi savietojamas ierīces.
- Lietot tikai telpās.
- Neiemērk lādētāju ūdenī vai citā šķidrumā.
- Neizmantojot bojātu USB vadu vai strāvas adapteri, jo tas var sabojāt ierīci vai lādētāju.
- Bērni nedrīkst rotaļāties ar uzlādes ierīci.
- Sienas kontaktligzdai ir jāatrodas netālu no ierīces un jābūt viegli pieejamai.

TEHNISKIE PARAMETRI

Tips: E2130, E2311-C, E2311-S

leeja: 5.0V DC, 2.0A USB Type-C

Lietot tikai telpās

Darba frekvence: 112 kHz - 148 kHz

Izejas jauda: 33 dB μ A/m at 3m

Ražotājs: IKEA of Sweden AB

Adrese: Box 702, SE-343 81 Älmhult, SWEDEN



"Qi" simbols ir "Wireless Power Consortium" preču zīme

RF IEDARBĪBAS INFORMĀCIJA

Saskaņā ar RF iedarbības noteikumiem normālos darbības apstākļos galalietotājam nevajadzētu atrasties tuvāk par 10 cm no ierīces.



Nosvītrotais atkritumu konteiners simbols norāda, ka prece jālikvidē atsevišķi no citiem sadzīves atkritumiem. Šī prece jānodod pārstrādei, ņemot vērā vietējos vides aizsardzības noteikumus, kas attiecas uz atkritumu apsaimniekošanu. Nošķirot marķēto preci no sadzīves atkritumiem, jūs palīdzēsiet samazināt atkritumu apjomu, kas nonāk atkritumu sadedzināšanas iekārtās vai atkritumu poligonos, tādējādi samazinot to potenciālo negatīvo ietekmi uz veselību un vidi. Sīkāka informācija IKEA veikalos.

Lietuvių



Atidžiai perskaitykite instrukcijas ir išsaugokite ateičiai.

Įkroviklio savybės

- Belaidis įkroviklis LIVBOJ suderinamas su „Qi“ sertifikuotais prietaisais.
- Įkroviklis sertifikuotas pagal Qi 1.3.3 BPP specifikaciją.
- Įdiegtos temperatūros ir galios stebėjimo saugos funkcijos.
- Šviesadiodis (LED) būsenos indikatorius.

Naudojimo instrukcijos

- Vieną USB-C laidą jungtį įkiškite į belaidį įkroviklį LIVBOJ, o kitą – į USB maitinimo adapterį, įjungtą į sieninį kištukinį lizdą. Pastaba! USB maitinimo adapteris ir USB-C laidas parduodami atskirai.
- Norėdami belaidžiu būdu įkrauti prietaisą, padėkite jį tiesiai virš pliuso ženklo (+) ant įkroviklio. Taip įkrovimo funkcija veiks optimaliai. Pastaba! Kai kuriuose prietaisuose būtina įjungti belaidžio įkrovimo veikseną.
- Jei prietaiso baterija visiškai išsekusi, gali praeiti kelios minutės, kol įkroviklis pradės krauti.

LED būsenos indikatorius (Žr. paveikslėlius):

1. Įjungtas, LED šviečia apie 3 sekundes
2. Vyksta įkrova, LED nepertraukiamai šviečia
3. Įkrautas, LED nešviečia
4. Klaida, LED žybsi

Naudinga žinoti

- Įkrovos greičiui bei efektyvumui turi įtakos USB laido ilgis ir kokybė.
- Įkraunami prietaisai gali įkaisti – tai visiškai normalu. Visiškai įkrovus, jie palaipsniui atvės.
- Įkrovos trukmė gali skirtis priklausomai nuo prietaiso akumuliatoriaus talpos, eksploatavimo trukmės ir įkrovimo lygio bei aplinkos temperatūros.
- Įkroviklio veikimo temperatūra: nuo 0 °C iki 40 °C.
- Atjunkite įkroviklį nuo maitinimo tinklo, jei nenaudojamas.
- Atjunkite įkroviklį nuo maitinimo šaltinio ir nuvalykite sausa šluoste.

ĮSPĖJIMAS

- Nenaudokite gaminio, jei pažeistas.
- Skirtas įkrauti „Qi“ suderinamumo ženklą pažymėtus prietaisus.

- Naudoti tik patalpose.
- Niekada nemerkite įkroviklio į vandenį ar kitokį skystį.
- Niekada nenaudokite pažeisto ar sugadinto USB laido, nes tai gali pakenkti tiek įkrovikliui, tiek įkraunamam prietaisui.
- Neleiskite vaikams žaisti su šiuo prietaisu.
- Sieninis kištukinis lizdas turi būti netoli įrenginio, lengvai pasiekiamas.

TECHNINIAI DUOMENYS

Tipas: E2130, E2311-C, E2311-S

Įtėja: 5.0V DC, 2.0 A USB tipas C

Naudoti tik patalpoje

Darbinis dažnis: 112 kHz - 148 kHz

Atiduodamoji galia: 33 dB μ A/m at 3m

Gamintojas: IKEA of Sweden AB

Adresas: p. d. 702, 343 81 Elmhultas, Švedija.



Simbolis „Qi“ yra belaidės energijos konsorciumo „Wireless Power Consortium“ prekės ženklas

DĖL RADIJO DAŽNIŲ SPINDULIUOTĖS

Pagal radijo dažnių spinduliuotės reglamentus, esant įprastam veikimui, vartotojas turėtų laikytis 10 cm atstumu nuo įrenginio.



Perbraukto atliekų konteinerio simbolis reiškia, kad gaminio atliekų negalima tvarkyti kartu su kitomis buitinėmis atliekomis. Gaminys turi būti perdirbamas pagal šalies aplinkosaugos reikalavimus. Atskirdami taip pažymėtą gaminį nuo buitinių atliekų padėsite sumažinti atliekų kiekius išvežamus į sąvartynus ar deginimo vietas, ir galimą neigiamą poveikį žmogaus sveikatai bei gamtai. Daugiau informacijos jums suteiks parduotuvėje IKEA.

Româna



Citește instrucțiunile cu atenție și păstrează pentru referință ulterioară.

Caracteristici

- Încărcătorul wireless LIVBOJ este compatibil cu dispozitivele certificate Qi.
- Încărcătorul este certificat conform standardului Qi 1.3.3 BPP (Profil energetic de bază).
- Are integrate caracteristici de siguranță pentru monitorizarea temperaturii și a consumului de energie.
- Indicator de stare LED.

Instrucțiuni de utilizare

- Introdu un capăt al cablului USB-C în încărcătorul wireless LIVBOJ și celălalt capăt în adaptorul de alimentare USB conectat la priza de perete. Atenție! Adaptorul de alimentare USB și cablul USB-C se vând separat.
- Pentru încărcarea wireless a dispozitivului tău, așază-l direct pe semnul plus (+) de pe încărcător. Astfel, încărcarea va funcționa în mod optim. Atenție! Pentru anumite dispozitive, este necesar să activezi modul de încărcare wireless.

- Dacă bateria dispozitivului pe care vrei să îl încarci este complet descărcată, poate dura câteva minute până când va începe să se încarce.

Indicator LED de stare (vezi ilustrația):

1. Pornire: LED-ul se aprinde 3 secunde
2. Încărcare: LED-ul rămâne aprins
3. Încărcare completă: LED-ul se stinge
4. Eroare: LED-ul luminează intermitent

Bine de știut

- Lungimea și calitatea cablului USB influențează viteza de încărcare și performanța.
- Dispozitivele se pot încălzi în timpul încărcării, dar se vor răci treptat odată ce sunt complet încărcate.
- Timpul de încărcare variază în funcție de capacitatea, durata de viață și nivelul de încărcare a bateriei dispozitivului, precum și de temperatura ambiantă.
- Temperatura de operare a încărcătorului: 0°C la 40°C.
- Deconectează încărcătorul de la sursa de alimentare când nu este în uz.
- Pentru a curăța încărcătorul, scoate-l din priză și șterge-l cu o cârpă uscată.

AVERTISMENT:

- Aruncă produsul dacă este deteriorat.
- Exclusiv pentru încărcarea dispozitivelor certificate Qi.
- Folosește numai în interior.
- Nu scufunda încărcătorul în apă sau în alte lichide.
- Nu folosi niciodată un cablu USB sau un adaptor de alimentare deteriorat sau defect, deoarece acesta poate deteriora sau avaria încărcătorul sau dispozitivul.
- Copiii trebuie supravegheați pentru a nu se juca cu produsul.
- Priza trebuie să fie situată lângă echipament și ușor accesibilă.

DATE TEHNICE

Tipul: E2130, E2311-C, E2311-S

Putere de intrare: 5.0V DC, 2.0A USB Tipul-C

Numai pentru uz interior

Frecvența de operare: 112 kHz - 148 kHz

Putere de ieșire: 33 dB μ A/m la 3m

Producător: IKEA of Sweden AB

Adresa: Box 702, SE-343 81 Älmhult, SUECIA



Simbolul 'Qi' este marca înregistrată a Wireless Power Consortium.

INFORMAȚII

Conform cu regulamentele în vigoare, operarea normală presupune folosirea produsului la o distanță mai mare de 10 de cm de o sursă de căldură.



Simbolul indica faptul ca produsul trebuie sa fie sortat separat de gunoiul menajer. Produsul respectiv trebuie sa fie predat pentru reciclare în conformitate cu reglementarile locale cu privire la sortarea deșeurilor. Sortând în mod corect deșeurile, vei contribui la reducerea volumului de deșeuri ce urmeaza a fi arse sau trimise la groapa de gunoi și la minimizarea potențialului impact negativ asupra oamenilor si mediului. Poți afla mai multe informații la magazinul IKEA.

Slovensky



Pozorne si prečítajte pokyny a uschovajte si ich pre budúce použitie.

Funkcie nabíjačky

- Bezdrôtová nabíjačka LIVBOJ je kompatibilná so zariadeniami s certifikáciou Qi.
- Nabíjačka je certifikovaná podľa špecifikácie Qi 1.3.3 BPP.
- Zabudované bezpečnostné funkcie na monitorovanie teploty a výkonu.
- Indikátor stavu LED.

Návod na použitie

- Vložte koniec kábla USB-C do bezdrôtovej nabíjačky LIVBOJ a druhý koniec do napájacieho adaptéra USB, ktorý je zapojený do elektrickej zásuvky. Pozor! Adaptér USB a kábel USB-C sa predávajú samostatne.
- Ak chcete zariadenie nabíjať bezdrôtovo, umiestnite ho priamo nad znak plus (+) na nabíjačke. To umožní optimálne fungovanie nabíjania. Pozor! Pri niektorých zariadeniach je potrebné aktivovať režim bezdrôtového nabíjania.

- Ak je batéria zariadenia, ktoré chcete nabíjať, úplne vybitá, môže trvať aj niekoľko minút, kým sa začne nabíjanie.

LED kontrolka (pozri obrázky):

1. LED kontrolka sa zapne na približne 3 sekundy: napájanie zapnuté
2. LED kontrolka svieti neprerušovane: nabíjanie
3. LED kontrolka vypnutá: nabíjanie dokončené
4. LED kontrolka bliká: porucha

Dobré vedieť

- Dĺžka a kvalita kábla USB ovplyvňuje rýchlosť a výkon nabíjania.
- Zariadenia sa počas nabíjania môžu zahriať a po úplnom nabití sa opäť postupne ochladia.
- Čas nabíjania sa môže líšiť v závislosti od kapacity, životnosti a úrovne nabitia batérie zariadenia, ako aj od okolitej teploty.
- Prevádzková teplota nabíjačky: 0 °C až 40 °C.
- Ak nabíjačku nepoužívate, odpojte ju od zdroja napájania.
- Ak chcete nabíjačku vyčistiť, odpojte ju od zdroja napájania a utrite ju suchou handričkou.

UPOZORNENIE:

- Nabíjajte len zariadenia s certifikáciou Qi.
- Používajte len v interiéri.
- Nikdy neponárajte nabíjačku do vody alebo iných kvapalín.
- Nikdy nepoužívajte poškodený kábel USB alebo adaptér, pretože môžu poškodiť alebo zničiť nabíjačku alebo vaše zariadenie.
- Dohliadnite na to, aby sa s výrobkom nehrali deti.
- Siet'ová zásuvka musí byť umiestnená v blízkosti zariadenia a musí byť ľahko prístupná.

TECHNICKÉ INFORMÁCIE

Typ: E2130, E2311-C, E2311-S

Vstup: 5.0V DC, 2.0A USB Type-C

Iba na použitie vnútri

Prevádzková frekvencia: 112 kHz - 148 kHz

Výkon: 33 dB μ A/m at 3m

Výrobca: IKEA of Sweden AB

Adresa: Box 702, SE-343 81 Älmhult, SWEDEN



Symbol "Qi" je registrovanou obchodnou značkou spoločnosti Wireless Power Consortium.

INFORMÁCIE O VYSTAVENÍ RÁDIOFREKVENČNÉMU ŽIARENIU

Podľa predpisov týkajúcich sa vystavenia rádiových frekvencií žiareniu by sa koncový používateľ pri normálnej činnosti nemal k zariadeniu približovať viac ako do vzdialenosti 10 cm.



Symbol preškrtnutého kontajnera označuje, že tento výrobok musí byť zlikvidovaný oddelene od bežného domáceho odpadu. Výrobok by mal byť odovzdaný na recykláciu v súlade s miestnymi predpismi pre nakladanie s odpadom. Oddelením označeného výrobku z komunálneho odpadu, pomôžete znížiť objem odpadu posielaného do spaľovne alebo na skládku a minimalizovať prípadný negatívny dopad na ľudské zdravie a životné prostredie. Pre viac informácií, prosím, kontaktujte obchodný dom IKEA.

Български



Прочетете внимателно инструкциите и ги запазете за бъдеща справка.

Характеристики на зарядно устройство

- Безжичното зарядно LIVBOJ е съвместимо с Qi-сертифицирани устройства.
- Зарядното е сертифицирано спрямо Qi 1.3.3 BPP спецификации.
- Вградени защиты за температурата и проследяване на енергията.
- LED индикатор на състоянието.

Инструкции за употреба

- Свържете единия край на USB-C кабела с безжичното зарядно LIVBOJ, а другия - с USB адаптера, който е включен към контакта. Забележка! USB адаптерът и USB-C кабелът се продават отделно.
- За да заредите безжично устройството си, го поставете директно върху знака плюс (+) на зарядното. Това ще позволи оптимална работа на функцията за зареждане. Забележка! При някои устройства е нужно да активирате режим на безжично зареждане.

- Ако батерията на устройството, което искате да заредите, е напълно изтощена, може да са необходими няколко минути, преди зареждането да започне.

LED индикатор на статуса (вижте илюстрациите):

1. LED индикаторът светва за 3 секунди: включено
2. LED индикаторът свети постоянно: зареждане
3. LED индикаторът не свети: зареждането е завършило
4. LED индикаторът мига: грешка

Добре е да знаете

- Дължината и качеството на USB кабела влияе върху скоростта на зареждане и ефективността.
- Възможно е по време на зареждане устройствата да загреят, което е нормално. След като се заредят напълно, те постепенно ще се охладят.
- Времето за зареждане може да варира в зависимост от капацитета, продължителността на живот и нивото на заряд на батерията на устройството, а също така и от околната температура.
- Температура на работа: 0°C до 40°C.
- Изключете зарядното от контакта, когато не го използвате.
- За да почистите зарядното, го изключете от контакта и го забършете със суха кърпа.

ВНИМАНИЕ:

- Спрете да използвате продукта, ако е повреден.
- Зареждайте само Qi-сертифицирани устройства.
- За употреба само на закрито.
- Никога не потапяйте зарядното във вода или други течности.
- Никога не използвайте повреден или дефектен USB кабел, тъй като това може да повреди както зарядното, така и устройствата ви.
- Наблюдавайте децата, за да не си играят с продукта.
- Контактът трябва да се намира близо до артикула и да е лесно достижим.

ТЕХНИЧЕСКИ ХАРАКТЕРИСТИКИ

Тип: E2130, E2311-C, E2311-S

Входяща мощност: 5.0V DC, 2.0A USB тип-C

За употреба само в помещения

Операционна честота: 112 kHz - 148 kHz

Изходяща мощност: 33 dB μ A/m at 3m

Производител: IKEA of Sweden AB

Адрес: Пощенски код 702, SE-343 81 Елмхулт, Швеция



Символът Qi е запазена марка на Wireless Power Consortium

Информация за излагане на радиочестоти

Съгласно правилата за излагане на радиочестотно облъчване, при нормална работа крайният потребител не трябва да е близо от 10 см от устройството.



Символът със задраскан кош за боклук означава, че артикулът следва да се изхвърли отделно от битовите отпадъци. Артикулът трябва да бъде предаден за рециклиране в съответствие с местните правила за изхвърляне на отпадъци. Като отделяте обозначените артикули от битовите отпадъци, вие спомагате за намаляването на количествата отпадъци, предавани в сметища или за изгаряне, и свеждате до минимум потенциалните отрицателни въздействия върху човешкото здраве и околната среда. Моля, обърнете се към магазин ИКЕА за повече информация.

Hrvatski



Pažljivo pročitati upute i sačuvati ih za buduću upotrebu.

Karakteristike punjača

- LIVBOJ bežični punjač kompatibilan je s uređajima s Qi certifikatom.
- Punjač je certificiran prema specifikaciji Qi 1.3.3 BPP.
- Ugrađene sigurnosne značajke za nadzor temperature i snage.
- LED indikator.

Upute za upotrebu

- Umetnite USB-C kraj kabla u LIVBOJ bežični punjač i drugi kraj u USB adapter za napajanje koji je uključen u zidnu utičnicu. Napomena! USB adapter za napajanje i USB-C kabel prodaju se zasebno.
- Za bežično punjenje uređaja postavite ga izravno iznad znaka plus (+) na punjaču. To će omogućiti optimalan rad funkcije punjenja. Napomena! U slučaju nekih uređaja potrebno je aktivirati način bežičnog punjenja.

- Ako je baterija uređaja koji želite napuniti potpuno prazna, može proći nekoliko minuta prije nego što se počne puniti.

LED indikator statusa (vidjeti slike):

1. Uključeno: LED indikator svijetli 3 sekunde
2. Punjenje: LED indikator stalno svijetli
3. Punjenje završeno: LED indikator isključen
4. Greška: LED indikator treperi

Dobro je znati

- Duljina i kvaliteta USB kabla utječu na vrijeme i učinak punjenja.
- Uređaji se tijekom punjenja mogu zagrijati i postupno će se ponovno ohladiti nakon što se potpuno napune.
- Vrijeme punjenja može se razlikovati ovisno o kapacitetu baterije uređaja, trajanju i razini napunjenosti, kao i temperaturi okoline.
- Radna temperatura: od 0 °C do 40 °C.
- Isključiti punjač iz izvora kada se ne koristi.
- Kako bi se punjač očistio, potrebno ga je isključiti iz izvora napajanja i obrisati suhom krpom.

UPOZORENJE:

- Oštećen proizvod potrebno je baciti.
- Puni samo uređaje s Qi certifikatom.
- Koristiti samo u zatvorenom.
- Punjač se ne smije uranjati u vodu ili druge tekućine.
- Nikada ne koristiti oštećeni ili neispravni USB kabel ni adapter za napajanje jer to može oštetiti punjač ili uređaj.
- Potreban nadzor odraslih kako se djeca ne bi igrala s proizvodom.
- Zidna utičnica mora se nalaziti blizu opreme i treba biti lako dostupna.

TEHNIČKI PODACI

Tip: E2130, E2311-C, E2311-S

Ulaz: 5.0V DC, 2.0 A USB tip-C

Samo za upotrebu u zatvorenom prostoru.

Radna frekvencija: 112 kHz - 148 kHz

Izlazna snaga: 33 dB μ A/m na 3m

Proizvođač: IKEA of Sweden AB

Adresa: Box 702, SE-343 81 Älmhult, ŠVEDSKA



„Qi“ simbol je žig Wireless Power Consortiuma.

INFORMACIJE O RF ZRAČENJU

Sukladno propisima o RF zračenju, korisnik treba stajati dalje od 10 cm od uređaja tijekom normalnog rada.



Simbol prekrížene kante za otpad znači da se proizvod ne smije odlagati u komunalni otpad. Proizvod se mora predati na recikliranje u skladu s lokalnim propisima o zaštiti okoliša koji se odnose na odlaganje otpada. Odvajanjem označenog proizvoda od komunalnog otpada pomaže se smanjivanju količine otpada koji se odvozi u spalionice ili na odlagališta te smanjuje negativan utjecaj na zdravlje ljudi i okoliš. Za više informacija kontaktirati svoju robnu kuću IKEA.

Русский



Внимательно прочитайте инструкции и сохраните для обращения в дальнейшем.

Характеристики зарядного устройства

- Устройство ЛИВБОЙ для беспроводной зарядки совместимо с устройствами, сертифицированными по стандарту Qi.
- Зарядное устройство сертифицировано по стандарту Qi 1.3.3 BPP.
- Встроенные функции безопасности для контроля температуры и потребляемой мощности.
- Светодиодный индикатор состояния.

Инструкции по использованию

- Вставьте конец кабеля USB-C в беспроводное зарядное устройство ЛИВБОЙ, а другой конец — в адаптер питания USB, который подключен к сетевой розетке. Внимание! USB-адаптер питания и кабель USB-C продаются отдельно.
- Для беспроводной зарядки поместите заряжаемое устройство на значок «плюс» (+) на зарядном устройстве. Это обеспечит оптимальный процесс зарядки. Внимание! Для некоторых устройств может потребоваться активизация функции беспроводной зарядки.
- Если аккумулятор заряжаемого устройства полностью разряжен, для начала зарядки может потребоваться несколько минут.

Светодиодный индикатор состояния (см. рис.):

1. Светодиодный индикатор загорается на 3 секунды: включение.
2. Светодиодный индикатор горит ровным светом идет процесс зарядки
3. Светодиодный индикатор погас: процесс зарядки завершен.
4. Светодиодный индикатор мигает: ошибка

Полезная информация

- Длина и качество USB-шнура влияют на скорость и качество зарядки.
- Устройства могут нагреваться в процессе зарядки, после достижения полного уровня заряда они постепенно остынут.
- Время зарядки может варьироваться в зависимости от емкости аккумулятора, срока службы и уровня заряда, а также от температуры окружающей среды.
- Рабочая температура: от 0 °C до 40 °C.
- Отсоединяйте зарядное устройство от источника питания на периоды неиспользования.
- Для удаления загрязнений отключите зарядное устройство от источника питания и протрите сухой тканью.

ВНИМАНИЕ:

- Если устройство повреждено, его необходимо утилизировать.
- Обеспечивает только зарядку устройств, сертифицированных по стандарту Qi.
- Для использования только в помещении.
- Никогда не погружайте зарядное устройство в воду или другие жидкости.

- Ни в коем случае не используйте для зарядки поврежденный или неисправный USB-шнур или адаптер питания, т. к. это может привести к повреждению зарядного устройства или ваших устройств.
- Дети должны быть под присмотром, чтобы исключить возможность использования устройства для игры.
- Важно, чтобы устройство располагалось около стенной розетки, к которой обеспечен легкий доступ.

ТЕХНИЧЕСКИЕ ХАРАКТЕРИСТИКИ

Тип: E2130, E2311-C, E2311-S

Вход: постоянный ток 5.0 В, 2.0 А кабель USB-C

Только для использования в помещении.

Рабочая частота: 112–148 КГц

Выходная мощность: 33 дБмкА/м для 3 м

Производитель: ИКЕА оф Свиден АБ

Адрес: а/я 702, 343 81, Эльмхульт, Швеция



Символ "Qi" является торговой маркой Консорциума беспроводной электромагнитной энергии (Wireless Power Consortium).

ИНФОРМАЦИЯ ПО РАДИОЧАСТОТНОМУ ИЗЛУЧЕНИЮ

В соответствии с регламентом по радиочастотному излучению при нормальной эксплуатации конечный пользователь должен находиться на расстоянии мин. 10 см от устройства.



Значок с изображением перечеркнутого мусорного контейнера на колесиках обозначает необходимость утилизировать данное изделие отдельно от бытового мусора. Изделие необходимо сдавать на переработку в соответствии с нормативами местного законодательства. Правильная утилизация обеспечивает сокращение количества мусора, направляемого на мусоросжигательные предприятия и свалки, и снижает потенциальное негативное влияние на здоровье человека и окружающую среду. Более подробная информация – в магазине ИКЕА.

Українська



Уважно прочитайте інструкції та збережіть для подальшого використання.

Характеристики зарядного пристрою

- LIVBOJ ЛІВБОЙ бездротовий зарядний пристрій сумісний з усіма пристроями, сертифікованими за стандартом Qi.
- Зарядний пристрій сертифіковано відповідно до стандарту Qi 1.3.3 BPP.
- Вбудована захисна функція для контролю температури та потужності.
- Світлодіодний індикатор.

Інструкції з використання

- Вставте кінець кабелю USB-C у LIVBOJ ЛІВБОЙ бездротовий зарядний пристрій, а інший кінець — в адаптер живлення USB, під'єднаний до розетки. Важливо! Адаптер живлення USB та кабель USB-C продаються окремо.
- Щоб зарядити прилад бездротово, покладіть його просто на знак плюс (+) на зарядному пристрої. Це забезпечить оптимальну роботу функції заряджання. Важливо! В деяких приладах слід активувати режим бездротового заряджання.

- Якщо батарея пристрою, який ви хочете зарядити, повністю розряджена, потрібно декілька хвилин, перш ніж вона почне заряджатися.

Світлодіодний індикатор статусу (див. ілюстрації):

1. Індикатор запалюється на 3 секунди: увімкнено
2. Індикатор світиться: заряджання
3. Індикатор не світиться: заряджання завершено
4. Індикатор блимає: помилка

Корисна інформація

- Довжина USB кабелю та його якість впливають на швидкість та ефективність заряджання.
- Пристрої можуть нагріватись під час заряджання — вони поступово охолонуть після того, як повністю зарядяться.
- Час заряджання може змінюватись залежно від об'єму батарейки пристрою, її строку служби й рівня зарядки, а також від температури довкола.
- Робоча температура зарядного пристрою: 0°C до 40°C.
- Від'єднайте зарядний пристрій від джерела живлення, коли його не використовують.
- Щоб почистити зарядний пристрій, від'єднайте його від джерела живлення й протріть м'якою сухою ганчіркою.

ПОПЕРЕДЖЕННЯ:

- Не використовуйте пошкоджений виріб.
- Заряджайте лише пристрої, що відповідають стандарту Qi.
- Використовуйте лише у приміщенні.
- Не занурюйте зарядний пристрій у воду чи іншу рідину.
- Не використовуйте пошкоджений або дефектний USB-кабель або адаптер живлення, оскільки це може пошкодити зарядний пристрій або ваш прилад.
- Не дозволяйте дітям гратися з виробом.
- Обладнання слід розташувати поряд з настінною розеткою та забезпечити простий доступ.

ТЕХНІЧНІ ХАРАКТЕРИСТИКИ

Тип: E2130, E2311-C, E2311-S

Вхід: 5.0В змінного струму, 2.0А USB тип C

Лише для використання у приміщенні

Робоча частота: 112 кГц - 148 кГц

Вихідна потужність: 33 дБмА/м на 3м

Виробник: IKEA of Sweden AB

Адреса: а/с 702, SE-343 81 Ельмхульт, ШВЕЦІЯ



Символ «QI» означає торгову марку Консорціуму бездротової електромагнітної енергії

ІНФОРМАЦІЯ ЩОДО РЧ ВИПРОМІНЮВАННЯ

Згідно з вимогами нормативних документів щодо дії радіочастотного випромінювання, за нормальних умов експлуатації кінцевий користувач не повинен наближатися до приладу ближче, ніж 10 см.



Малюнок із закресленим контейнером для сміття на колесах означає, що виріб необхідно викидати окремо від побутових відходів. Виріб необхідно здати на переробку відповідно до місцевих положень щодо утилізації відходів. Відокремлюючи позначений виріб від побутових відходів, ви допоможете зменшити об'єм відходів, які відправляються на сміттєспалювальні станції або звалища та допоможете зменшити потенційний негативний вплив на здоров'я людини та навколишнє середовище. За детальною інформацією зверніться до магазину ІКЕА.

Srpski



Pažljivo pročitaj uputstva i sačuvaj ih za buduću upotrebu.

Odlike punjača

- LIVBOJ bežični punjač je kompatibilan s uređajima s Qi sertifikatom.
- Punjač ima sertifikat u skladu sa specifikacijom Qi 1.3.3 BPP.
- Ugrađene bezbednosne funkcije za nadgledanje temperature u snage.
- LED pokazatelj statusa.

Uputstvo za upotrebu

- Gurni kraj USB-C kabla u LIVBOJ bežični punjač, a drugi kraj u USB adapter za napajanje koji je utaknut u zidnu utičnicu. Napomena! USB adapter za napajanje i USB-C kabl prodaju se zasebno.
- Da bežično napuniš uređaj, stavi ga direktno na znak plus (+) na punjaču. Ovako će funkcija punjenja raditi optimalno. Napomena! U slučaju nekih uređaja, potrebno je aktivirati režim bežičnog punjenja.

- Ako je baterija uređaja koji želiš da napuniš potpuno ispražnjena, potrebno je nekoliko minuta da počne punjenje.

LED indikator statusa (pogledaj slike):

1. LED indikator svetli 3 sekunde: uključivanje
2. LED indikator stalno uključen: punjenje
3. LED indikator ne svetli: punjenje završeno
4. LED indikator trepće: greška

Važne napomene

- Dužina i kvalitet USB kabla utiču na brzinu punjenja i rad.
- Uređaji mogu da se zagreju tokom punjenja i postepeno će se ohladiti nakon što se napune.
- Vreme punjenja može da se razlikuje u zavisnosti od kapaciteta baterije uređaja, radnog veka i nivoa napunjenosti, kao i spoljne temperature.
- Radna temperatura punjača: 0°C do 40°C.
- Isključi punjač iz struje kad ga ne koristiš.
- Da očistiš punjač, isključi ga iz izvora napajanja i obriši suvom krpom.

UPOZORENJE:

- Proizvod baci ako je oštećen.
- Puni samo uređaje s Qi sertifikatom.
- Koristi samo u zatvorenom prostoru.
- Nemoj potapati punjač u vodu ili druge tečnosti.
- Nikad nemoj koristiti oštećen ili neispravan USB kabl ili adapter za napajanje jer to može oštetiti punjač ili uređaj.
- Treba paziti da se deca ne igraju proizvodom.
- Zidna utičnica mora biti u blizini opreme i mora biti lako pristupačna.

TEHNIČKI PODACI

Vrsta: E2130, E2311-C, E2311-S

Ulaz: 5.0V DC, 2.0A USB tipa-C

Samo za upotrebu u zatvorenom prostoru.

Radna frekvencija: 112 kHz - 148 kHz

Izlazna snaga: 33 dB μ A/m na 3m

Proizvođač: IKEA of Sweden AB

Adresa: Box 702, SE-343 81 Älmhult, ŠVEDSKA



Oznaka „Qi" je zaštitni znak Wireless Power Consortiuma

INFORMACIJE O RF ZRAČENJU

U skladu s propisima o RF zračenju, pri uobičajenom radu krajnji korisnik kloniće se da bude na bliže od 10 cm od uređaja.



Simbol precrtana kanta na točkovima upućuje da dati proizvod treba odložiti odvojeno od ostalog otpada u domaćinstvu. Proizvod treba predati na reciklažu u skladu s važećim propisima za odlaganje otpada i zaštitu životne sredine. Odvajanjem označenog proizvoda od otpada iz domaćinstva pomažeš da se smanji obim otpada koji se izručuje na spaljivanje i deponiju, a time ćeš umanjiti neželjeni učinak na ljudsko zdravlje i životnu sredinu. Radi bližih obaveštenja, molimo obrati se robnoj kući IKEA.

Slovenščina



Pozorno preberi navodila in jih shrani za prihodnjo uporabo.

Lastnosti polnilnika

- LIVBOJ brezžični polnilnik je združljiv z napravami, ki so skladne s standardom Qi.
- Polnilnik je certificiran v skladu s specifikacijo Qi 1.3.3 BPP.
- Vgrajene varnostne funkcije za nadzor temperature in moči.
- LED kontrolna lučka.

Navodila za uporabo

- En konec USB-C kabla priključi v LIVBOJ brezžični polnilnik, drugega pa v USB-napajalnik, ki je priključen v stensko vtičnico. Pomni! USB-napajalnik in USB-C kabel sta naprodaj ločeno.
- Za brezžično polnjenje položi napravo na znak (+) na polnilniku. To bo omogočilo optimalno polnjenje. Pomni! Pri nekaterih napravah je treba aktivirati funkcijo brezžičnega polnjenja.
- Če je baterija naprave, ki jo želiš napolniti, popolnoma izpraznjena, lahko traja nekaj minut, preden se začne polniti.

LED kontrolna lučka (glej slike):

1. Lučka se prižge za 3 sekunde: naprava vključena
2. Lučka sveti: polnjenje
3. Lučka ugasnjena: polnjenje končano
4. Lučka utripa: napaka

Dobro je vedeti

- Dolžina in kakovost USB-kabla vplivata na hitrost polnjenja in delovanje.
- Med polnjenjem se naprave lahko segrejejo. Ko so popolnoma napolnjene, se ohladijo.
- Čas polnjenja je odvisen od zmogljivosti, starosti in izpraznjenosti baterije v napravi, ki se polni, ter temperature okolja.
- Temperatura med polnjenjem: od 0 do 40 °C.
- Polnilnik izklopi iz napajanja, ko ga ne uporabljaš.
- Če želiš polnilnik očistiti, ga izklopi iz napajanja in obriši s suho krpo.

OPOZORILO:

- Zavrzi izdelek, če je poškodovan.
- Polni le naprave, ki omogočajo Qi polnjenje.
- Uporabljalj samo v zaprtih prostorih.
- Polnilnika nikoli ne potopi v vodo ali katerokoli drugo tekočino.

- Nikoli ne uporabljaj USB-kabla ali napajalnika, ki je poškodovan ali ne deluje pravilno, saj lahko to povzroči okvaro polnilnika ali poškoduje napravo.
- Otroke je treba nadzorovati in poskrbeti, da se ne igrajo s polnilnikom.
- Stenska vtičnica mora biti v bližini opreme in zlahka dostopna.

TEHNIČNI PODATKI

Tip: E2130, E2311-C, E2311-S

Vhod: 5.0 V DC, 2.0 A USB-C

Samo za uporabo v zaprtih prostorih

Delovna frekvenca: 112 kHz–148 kHz

Izhodna moč: 3 dB μ A/m pri 3 metrih

Proizvajalec: **IKEA of Sweden AB**

Naslov: **Box 702, SE-343 81 ÄLMHULT, ŠVEDSKA**



Simbol 'Qi' je blagovna znamka Wireless Power Consortium.

INFORMACIJE O IZPOSTAVLJENOSTI RF

Skladno s predpisi o izpostavljenosti radijskim frekvencam, se uporabnik pri normalnem delovanju ne bo zadrževal manj kot 10 cm od naprave.



Znak s prečrtanim izvlečnim zabojnikom pomeni, da izdelek ne spada med običajne gospodinjske odpadke. Izdelek je treba zavreči oziroma reciklirati v skladu z lokalnimi okoljevarstvenimi predpisi. Z ločevanjem odpadkov se zmanjša količina odpadkov v sežigalnicah in na smetiščih in s tem morebiten negativen vpliv na človekovo zdravje in okolje. Dodatne informacije so na voljo v najbližji trgovini IKEA.

נורית חיווי LED לטעינה (ראו איורים):

1. הפעלה: הנורית נדלקת למשך 3 שניות.
2. נורית LED דולקת: מצב טעינה
3. נורת LED כבויה: הטעינה הושלמה.
4. נורית LED מהבהבת: שגיאה

טוב לדעת

- אורך כבל ה-USB ואיכותו משפיעים על מהירות הטעינה ועל הביצועים.
- המכשירים עשויים להתחמם במהלך הטעינה ויתקררו בהדרגה לאחר סיומה.
- זמן הטעינה עשוי להשתנות בהתאם ליכולת הסוללה של המכשיר, רמת הטעינה, גיל הסוללה וטמפרטורת החדר.
- טמפרטורת הפעלה של המטען: $0^{\circ}C$ עד $40^{\circ}C$.
- יש לנתק את המטען מהחשמל כאשר אינו בשימוש.
- לניקוי המטען, יש לנתקו מהחשמל ולאחר מכן לנגב אותו באמצעות מטלית יבשה.

אזהרה:

- יש להשליך את המוצר במידה ופגום.
- טוען מכשירים העומדים בתקן Qi בלבד.
- לשימוש ביתי בלבד.
- אין להרטיב את המטען במים או בכל נוזל אחר.

קראו את ההוראות בעיון ושמרו לשימוש עתידי.



מאפייני מטען

- מטען אלחוטי LIVBOJ מתאים רק למכשירים העומדים בתקן Qi.
- המטען עומד בתקן Qi 1.3.3 BPP.
- פונקציית בטיחות מובנית לניטור טמפרטורה וחשמל.
- מחוון מצב LED.

הוראות שימוש

- חברו את קצה כבל ה-USB-C למשטח הטעינה האלחוטי LIVBOJ ואת הקצה השני למתאם ה-USB המחובר לשקע בקיר. שימו לב! מתאם USB וכבל USB-C נמכרים בנפרד.
- לטעינה אלחוטית, יש למקם את המכשיר ישירות מעל סימן הפלוס (+) של המטען, על מנת שפונקציית הטעינה תפעל בצורה המיטבית. שימו לב! במכשירים מסויימים, יש להפעיל בהגדרות את אופציית הטעינה האלחוטית.
- במידה והסוללה ריקה, ייתכן שיעברו מספר דקות עד תחילת טעינת המכשיר.



סמל 'Qi' הוא הסימן המסחרי של Wireless Power Consortium.

חשיפה RE מידע

על פי רגולציות החשיפה של RF, בזמן פעילות רגילה, על משתמש הקצה לשמור על מרחק של 10 ס"מ לפחות מהמכשיר.



סימן המיחזור מראה שיש להשליך את המוצר בנפרד מהפסולת הביתית. יש להעביר אותו למיחזור בהתאם לחוקים המקומיים. כשאתם ממיינים פסולת, אתם עוזרים להפחית את כמות האשפה המצטברת ולהקטין את ההשפעות המזיקות על האדם והסביבה. לקבלת מידע נוסף, פנו לחנות איקאה.

- אין להשתמש בכבל USB או כבל חשמל פגום לטעינה. שימוש בכבל פגום עלול להזיק למוצר ולפגוע במכשיר שברשותכם.
- יש להשגיח על ילדים על מנת להבטיח שהם אינם משחקים עם המוצר.
- על שקע הקיר להיות נגיש וממוקם בקרבת הצווד.

מידע טכני

דגם: E2130, E2311-C, E2311-S

קלט: 5V DC, 2A USB Type-C

לשימוש בתוך הבית בלבד

תדר הפעלה: kHz 148 - kHz 112

עוצמת פלט: dB μ A/m at 3m 33

יצרן: IKEA of Sweden AB

כתובת: Box 702, SE-343 81 Älmhult, SWEDEN

